

# *La packaging valley* in Emilia-Romagna

Irene Di Marzio e Litterio Mirenda

22 ottobre 2019



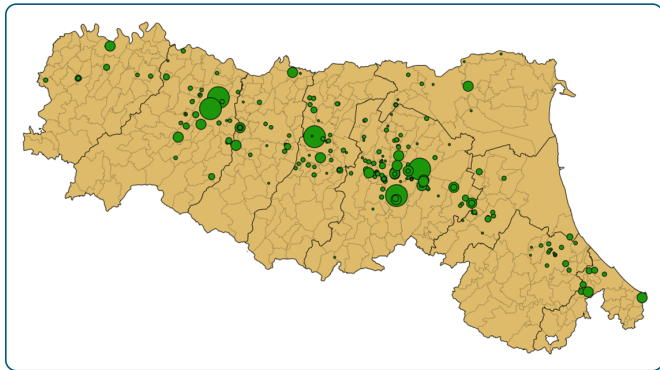
- 1 Storia
- 2 Cenni strutturali
- 3 Il comparto nell'ultimo decennio
- 4 Esportazioni
  - Confronto Italia - Germania
- 5 Fattori chiave del successo del comparto

- 1900-1945: nascita del comparto con Acma e Sasib
  - cultura di cooperazione
  - esperienze di imprenditorialità delle famiglie
  - istituto Aldini - Valeriani
- 1946-1980: sviluppo del comparto:
  - “gemmazione” da impresa-madre
  - elevata personalizzazione delle macchine
  - internazionalizzazione
- 1980-oggi: apertura internazionale e comparsa delle imprese-rete

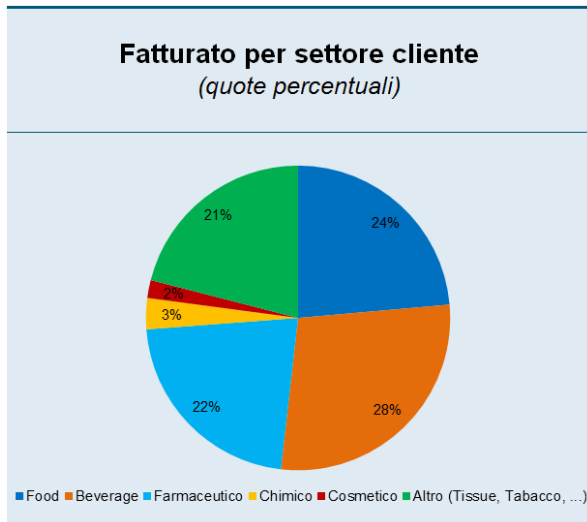
- 1 Storia
- 2 Cenni strutturali**
- 3 Il comparto nell'ultimo decennio
- 4 Esportazioni
  - Confronto Italia - Germania
- 5 Fattori chiave del successo del comparto

# La packaging valley oggi

- Oltre 300 imprese con fatturato di 4,9 mld di euro (2017)
- Pari al 4,5% del fatturato della manifattura regionale e 2/3 del fatturato nazionale
- Imprese-rete e piccole imprese subfornitrici



Fonte: elaborazione dati Cerved Group



Fonte: elaborazione dati UCIMA

Costellazione di micro-imprese affiancate da grandi imprese-rete:

- il 10% delle imprese del packaging della regione sono consolidate da un'impresa emiliano-romagnola (il dato per la manifattura è 6%)
- 32 imprese emiliano-romagnole controllano 176 società all'estero
- 19 imprese nella regione sono a controllo estero

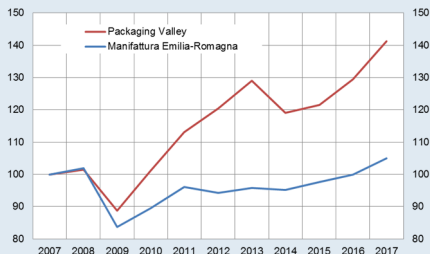
- 1 Storia
- 2 Cenni strutturali
- 3 Il comparto nell'ultimo decennio**
- 4 Esportazioni
  - Confronto Italia - Germania
- 5 Fattori chiave del successo del comparto



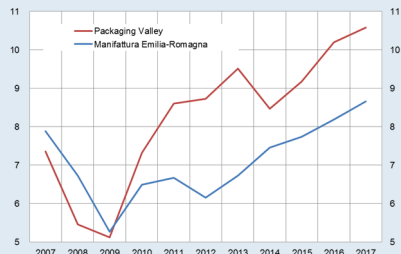
# Dinamica del fatturato e della redditività operativa

## Fatturato e Margine operativo lordo su attivo (valori percentuali)

(a) dinamica del fatturato

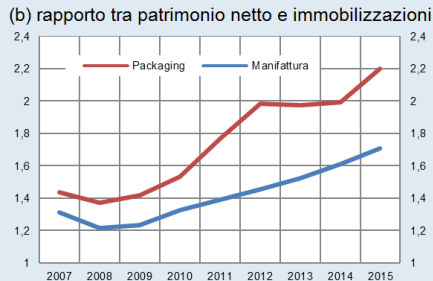
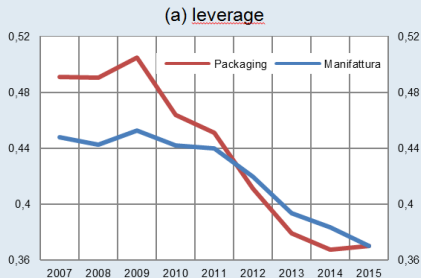


(b) margine operativo lordo su attivo



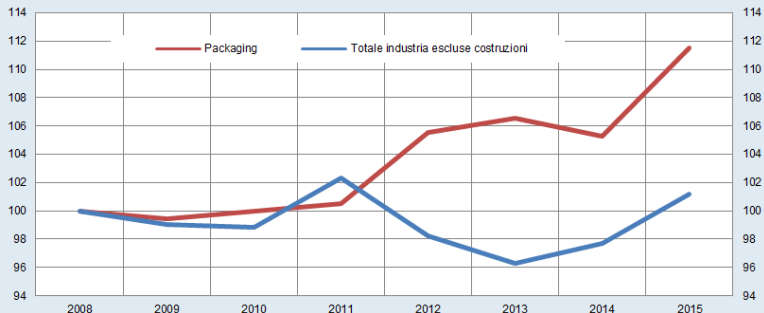
Fonte: elaborazione dati Cerved Group su imprese con sede in Emilia-Romagna

## Grado di indebitamento e grado di copertura delle immobilizzazioni



Fonte: elaborazione dati Cerved Group

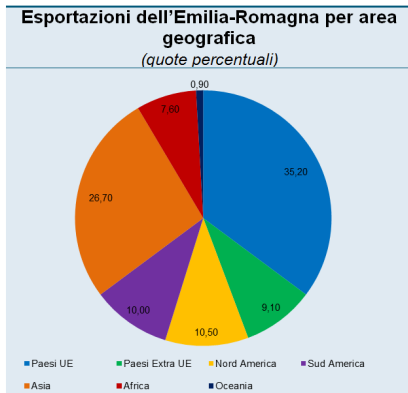
**Dinamica dell'occupazione**  
(indice: 2008=100)



Fonte: serie “packaging”: elaborazione dati Cerved Group; serie “industria in senso stretto”: elaborazione dati Istat

- 1 Storia
- 2 Cenni strutturali
- 3 Il comparto nell'ultimo decennio
- 4 Esportazioni**
  - Confronto Italia - Germania
- 5 Fattori chiave del successo del comparto

# Esportazioni della *packaging valley*

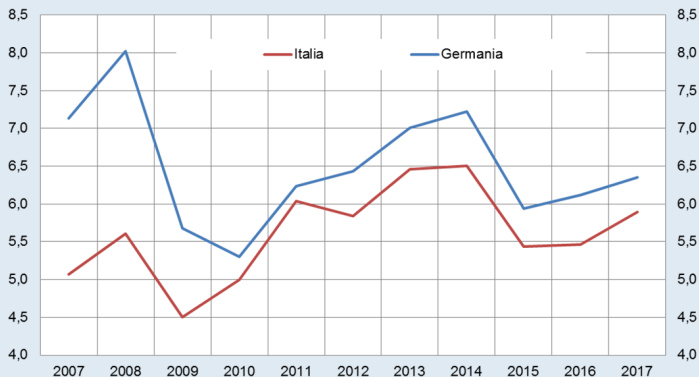


Fonte: elaborazione dati UCIMA

- Esportazioni della *packaging valley* stimate a oltre 3,5 miliardi di euro (UCIMA)
- Pari ai tre quarti del fatturato totale del comparto regionale
- Pari a circa il 17% del totale mondiale

# Confronto Italia - Germania

## Esportazioni di macchine automatiche per il packaging di Italia e Germania (miliardi di dollari)



Fonte: elaborazione dati UN Comtrade

- 1 Storia
- 2 Cenni strutturali
- 3 Il comparto nell'ultimo decennio
- 4 Esportazioni
  - Confronto Italia - Germania
- 5 Fattori chiave del successo del comparto

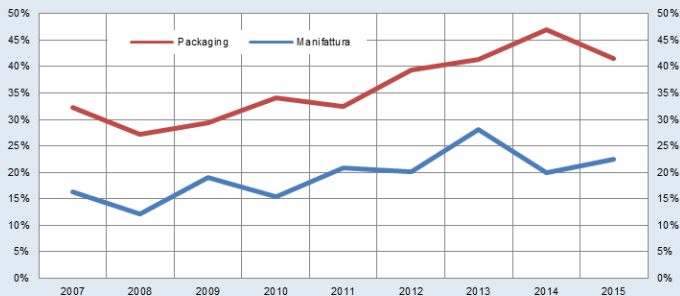
Nella *packaging valley*:

- Il totale dei brevetti depositati è pari a 4376
- Il 70% dei brevetti è detenuto dalle prime 7 imprese
- 118 imprese hanno almeno un brevetto depositato
- 7 imprese hanno più di 100 brevetti depositati



# Investimenti in beni immateriali

## Rapporto tra investimenti immateriali e investimenti totali



Fonte: elaborazione dati Cerved Group

Nella *packaging valley*:

- il 23,5% degli occupati sono laureati
- il 15,3% degli occupati sono ingegneri

Nella manifattura regionale:

- l'11,4% degli occupati sono laureati
- il 3% degli occupati sono ingegneri

- Settore in crescita guidato da poche imprese leader
- Forte propensione all'esportazione, domina insieme alla Germania il contesto competitivo globale
- Elevata qualità della manodopera e continua innovazione permettono il mantenimento della posizione competitiva
- Sfide poste dalla qualità dell'offerta di lavoro

Grazie per l'attenzione